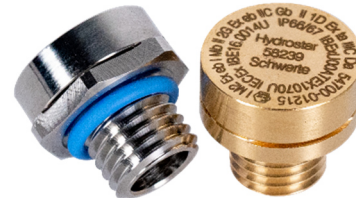


Hydraulische und  
Elektronische Geräte  
Spezialsteckverbindungen

## Druckausgleichselement

DAEX  

Technische Daten



### Allgemeines

Luftaustausch in abgedichteten Gehäusen mit Explosionsschutz - Anwendung? Kein Problem!

Unsere Druckausgleichselemente (ehemals Firma Gothe & Co. GmbH) haben sich im weltweiten Einsatz zuverlässig bewährt.

Hohe Temperaturen und widrigste Umgebungseinflüsse sorgen für stetige Druckschwankungen in abgedichteten Gehäusen - schützen Sie ihre empfindliche Elektronik und erhöhen Sie die Lebensdauer von elektronischen Geräten mit unseren Druckausgleichselementen.

- ⚡ Für Ex - Anwendungen (ATEX und IECEx)
- ⚡ Zuverlässige Reduzierung von Kondensatbildung
- ⚡ Schutz vor schädlichen Fluiden und Partikeln

### Besondere Merkmale

- ⚡ Flache Bauform
- ⚡ Einfache Installation (von innen oder außen)
- ⚡ Sehr robust
- ⚡ Vielfältige Ausführungen
- ⚡ Luftdurchlass von bis zu 400 ml/min







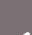



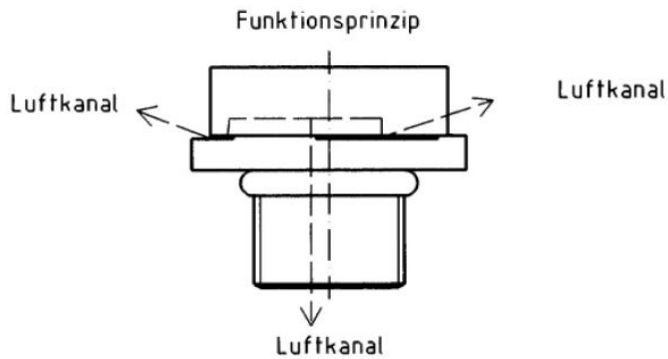
## Druckausgleichselement DAEx

### Technische Daten



#### Technische Daten




-  Einschraubstutzen/Deckel Messing (wahlweise vernickelt, verchromt oder Edelstahl)
-  Membrane ePTFE (oleophob)
-  O-Ring EPDM (optional FKM oder Silikon)
-  Schutzart nach DIN EN 60529 IP66, IP67 (installierter Zustand)
-  Zulässige Temperaturen - 20 °C ... + 80 °C (- 40°C ... +80°C bei Einsatz des Silikon-O-Ringes)
-  Membrancharakteristik Wasser- und ölabweisend, Benetzungsschutz ab einer Oberflächenspannung  $\geq 25 \text{ mN/m}$
-  EG - Baumusterbescheinigung IBExU00ATEX1070 U
-  IECEX - Zertifikat IECEX IBE 16.0014U



#### Zündschutzarten

-  I M2 Ex eb I Mb
-  II 2G Ex eb IIC Gb
-  II 1D Ex ta IIIC Da

#### Baugrößen

 Gewindegröße	 Luftdurchsatz ( $\Delta p = 70 \text{ mbar}$ )	 SW (Außen- /Innensechskant)
M12 x 1,5	65 ml/min	19 mm/ 8mm
M16 x 1,5	80 ml/min	24 mm/ 8mm
M20 x 1,5	160 ml/min	27 mm/ 12mm
M27 x 1,5	400 ml/min	36 mm/ 19mm

Auf Wunsch auch Pg oder Rohrgewinde lieferbar.

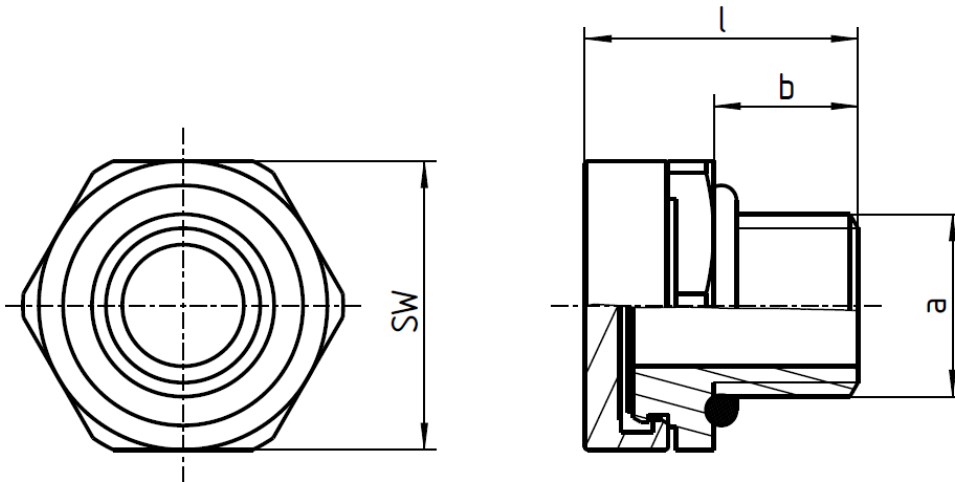


## Druckausgleichselement DAEx

Technische Daten



### Abmessungen DAEx-AS (Abbildung DAEx-AS/1215 im Maßstab 2:1)



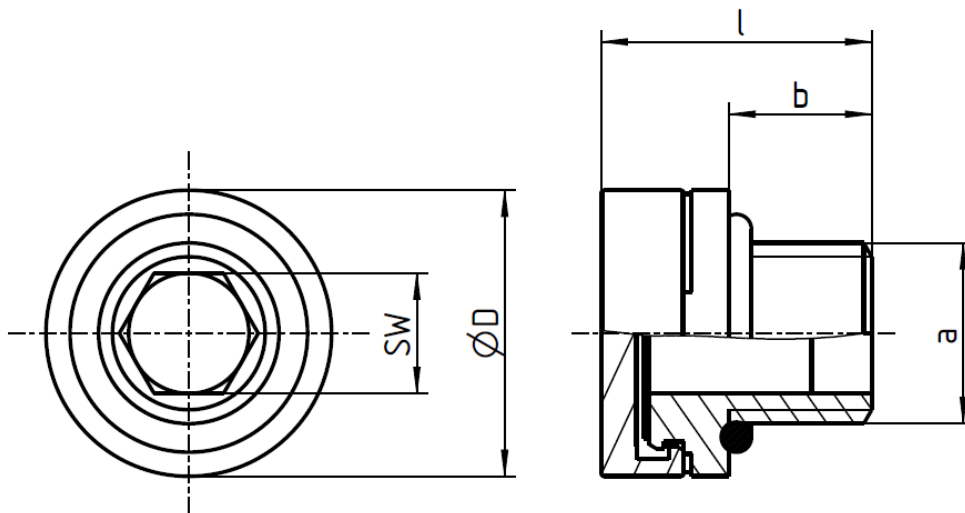
Artikel	a	b	l	SW
DAEx-AS/1215	M12x1,5	9,5	18	19
DAEx-AS/1615	M16x1,5	12	20,5	24
DAEx-AS/2015	M20x1,5	12	21	27
DAEx-AS/2715	M27x1,5	15	24	36

## Druckausgleichselement DAEx

### Technische Daten



### Abmessungen DAEx-IS (Abbildung DAEx-IS/1215 im Maßstab 2:1)



Artikel	a	b	l	SW	D
DAEx-IS/1215	M12x1,5	9,5	18	8	19
DAEx-IS/1615	M16x1,5	12	20,5	8	24
DAEx-IS/2015	M20x1,5	12	21	12	27
DAEx-IS/2715	M27x1,5	15	24	19	36

## Druckausgleichselement DAEx

### Technische Daten



## Bestellangaben

### Grundtyp DAEx

**DAEx**

-

-

-

-

### Befestigungsart

**AS** = Außensechskant

**IS** = Innensechskant

### Gewindegröße

**1215** = M12 x 1,5

**1615** = M16 x 1,5

**2015** = M20 x 1,5

**2715** = M27 x 1,5

### Material Einschraubstutzen und Deckel

**MS** = Messing

**NI** = Messing vernickelt

**CR** = Messing verchromt

**VA** = Edelstahl

### Material O-Ring

**EP** = EPDM

**FK** = FKM-Dichtung

**SI** = Silikon

