

Hydraulische und
Elektronische Geräte
Spezialsteckverbindungen

Tauchkolben-Feder- Manometer TKF2020

Technische Daten



Allgemeines

Wo jedes herkömmliche Manometer infolge von Schwingungen oder Überlastung nach kurzer Zeit ausfällt, hält ein TKF-Manometer auch unter härtesten Bedingungen stand.

- ⚡ **Überdrucksicher: Mechanischer Anschlag ab Skalen-Maximalwert.**
- ⚡ **TKF-Manometer sind keine Feinmanometer, aber für die Praxis gerade richtig!**
- ⚡ **Für Messstellen mit schwersten Betriebsbedingungen**

Besondere Merkmale

- ⚡ **Druckzustand von 4 Seiten erkennbar**
- ⚡ **Sehr robust**
- ⚡ **Für nicht hochviskose und nicht kristallisierende Flüssigkeiten**
- ⚡ **Überlastsicher**
- ⚡ **Vibrations- und schockbeständig**
- ⚡ **Anzeigebereich 0 bis 630 bar**
- ⚡ **Skala mit Druckangaben in bar und psi**
- ⚡ **Jahrzehntelang bewährtes Prinzip**



Tauchkolben-Federmanometer

Technische Daten



Sicherheitsplus

- ⚡ Einschraubdeckel mit beidseitigem Anschlag.
- ⚡ Neue Verbindungstechnik zwischen Gehäuse und Anschlussgewinde. Kein sicherheitskritisches Öffnen des TKF-Manometers bei der Demontage. Konstruktiv bleibt das Gehäuse samt Skala auch unter Druck um 360° drehbar und ermöglicht eine werkzeuglose Ausrichtung zum optimalen Blickwinkel.

Technische Daten

- ⚡ Eloxiertes Aluminiumgehäuse für höhere Beständigkeit. Gelaserte Skala für präziseres Ablesen.
- ⚡ Drosselbohrung \varnothing 0,6 mm zzgl. Dämpfung
- ⚡ Prozessanschluss G 1/2", SW27, Messing
- ⚡ Anzeigegenauigkeit ca. \pm 5 % (für 10 bis 100 % des Anzeigebereiches)
- ⚡ Medienberührende Bauteile
Kolben (rostfreier Stahl), Grundkörper (Messing) und Stangendichtung
- ⚡ Stangendichtung NBR-70 (Standard) oder FKM-70
- ⚡ Zulässige Temperaturen - 20 °C ... + 90 °C (Standard)
- ⚡ Sichtscheibe Polycarbonat
- ⚡ Druckflüssigkeiten auf Mineralölbasis, schwer entflammable Druckflüssigkeiten, umweltschonende Druckflüssigkeiten. Weitere Druckmedien auf Anfrage.
- ⚡ Gewicht ca. 0,5 kg

Anzeigebereiche für positive Überdrücke

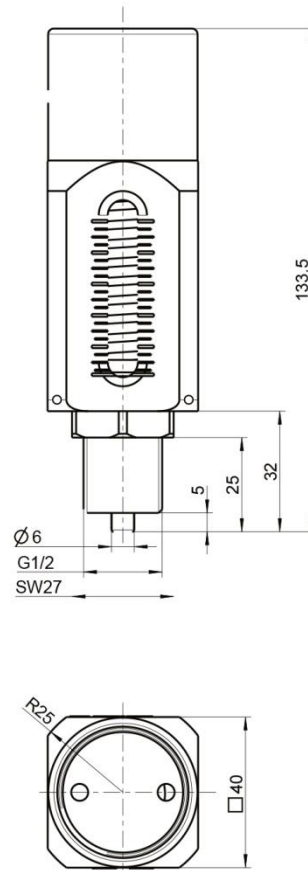
⚡ Druckbereich	⚡ Kolben- \varnothing	⚡ Maximaldruck
0 - 100 bar	6 mm	350 bar
0 - 160 bar	5 mm	400 bar
0 - 200 bar	5 mm	400 bar
0 - 250 bar	4 mm	600 bar
0 - 315 bar	4 mm	600 bar
0 - 400 bar	3 mm	800 bar
0 - 630 bar	3 mm	800 bar



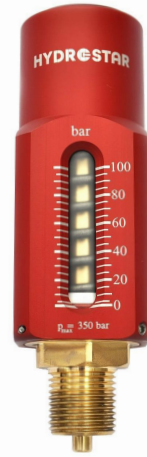
Tauchkolben-Federmanometer Technische Daten



Abmessungen im Maßstab 1:2



Tauchkolben-Federmanometer Technische Daten



Bestellangaben

TKF 2020

/

1.

/

2.

Grundtyp TKF 2020

1. Anzeigebereiche:

Druckbereich	Maximaldruck
0 - 100 bar	$P_{\max} = 350$ bar
0 - 160 bar	$P_{\max} = 400$ bar
0 - 200 bar	$P_{\max} = 400$ bar
0 - 250 bar	$P_{\max} = 600$ bar
0 - 315 bar	$P_{\max} = 600$ bar
0 - 400 bar	$P_{\max} = 800$ bar
0 - 630 bar	$P_{\max} = 800$ bar

2. Sonderausführungen:

Ohne	=	Normalausführung
S	=	FKM Dichtung
H₂O*	=	Betriebsmedium Wasser

Verschiedene Kombinationen sind möglich, Angaben durch Schrägstriche getrennt.

* Bei Verwendung von Wasser als Medium ist eine Fettvorlage vorzusehen (geringere Lebensdauer) – besser ist es, einen Druckmittler vorzuschalten!

